

Inhaltsverzeichnis

- Sto Farbauswahl für JTL Shop / WAWI** 1
- 1. Installation** 1
 - 1.1. Plugin installieren 1
 - 1.2. DATENSATZ Sto Exceltabelle 1
- 2. Einrichtung in JTL WAWI** 2
 - 2.1. Funktionsattribut bei den betreffenden Artikeln: 3
 - 2.2 dem Artikel Attribut zuweisen 4
 - 2.3. Variationen erstellen 5
- 3 Ergebnis** 6

Sto Farbauswahl für JTL Shop / WAWI

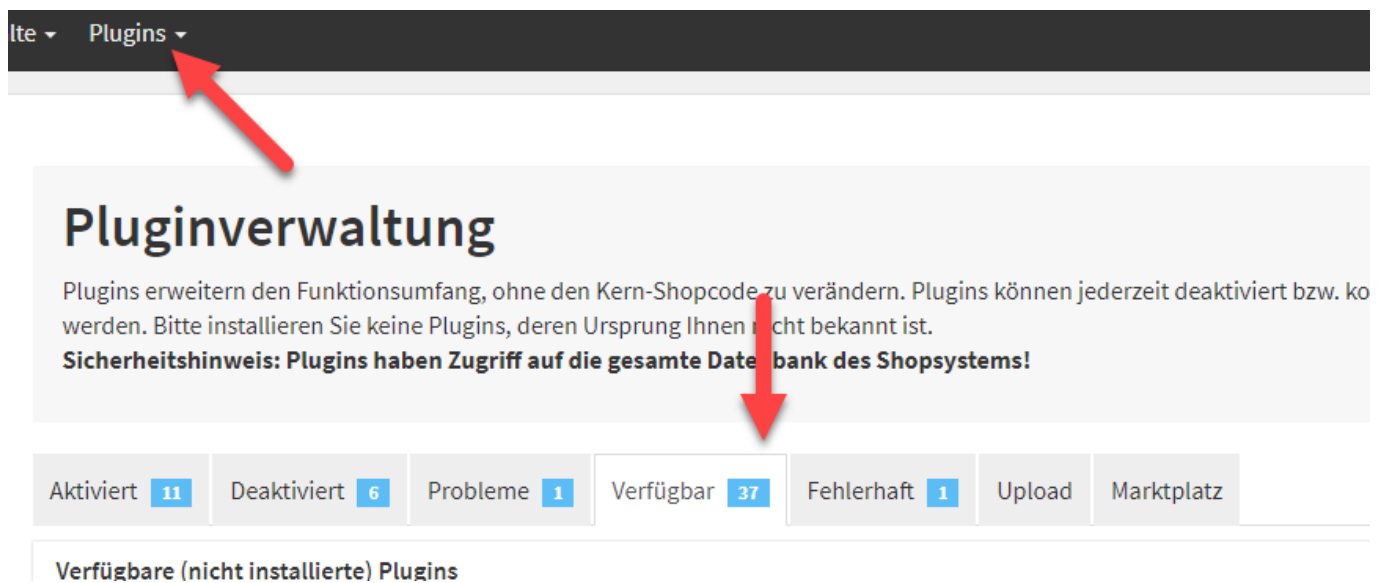
1. Installation

1.1. Plugin installieren

Plugin per FTP Client auf Ihren FTP in das Shopverzeichnis



Im Shopbackend das Plugin anschließend unter Pluginverwaltung installieren und bei Bedarf aktivieren:



The screenshot shows the 'Pluginverwaltung' (Plugin Management) interface in the JTL Shop backend. At the top, there is a navigation bar with 'lte' and 'Plugins' (indicated by a red arrow). Below this, the main heading is 'Pluginverwaltung'. A descriptive text explains that plugins extend functionality without changing core code and can be deactivated. A prominent warning states: 'Sicherheitshinweis: Plugins haben Zugriff auf die gesamte Datenbank des Shopsystems!' (Security warning: Plugins have access to the entire database of the shop system!). Below the text is a horizontal menu with several categories: 'Aktiviert 11', 'Deaktiviert 6', 'Probleme 1', 'Verfügbar 37' (indicated by a red arrow), 'Fehlerhaft 1', 'Upload', and 'Marktplatz'. At the bottom, there is a section titled 'Verfügbare (nicht installierte) Plugins'.

Plugin ist technisch somit fertig

1.2. DATENSATZ Sto Exceltabelle

Prüfen Sie die DATEN CSV auf Richtigkeit und laden diese auf den FTP in das Verzeichnis

Server: /httpdocs/includes/plugins/stofarben/version/100/data

Dateiname	Dateigröße	Dateityp	Zuletzt geändert	Berechtigung
..				
farbtabelle.csv	78.716	Microsoft ...	28.01.2019 09:41:03	adfrw (0644)
	80.295	Microsoft ...	26.01.2019 15:18:00	adfrw (0644)
	87.902	Microsoft ...	28.01.2019 10:13:42	adfrw (0644)
	87.900	Microsoft ...	30.01.2019 10:58:43	adfrw (0644)
	1.211	Microsoft ...	21.01.2019 17:05:58	adfrw (0644)

Name CSV: farbtabelle.csv

Codierung: UTF8

Spalten:

	A	B	C	D	E
1	Gruppe	Farbname	Farbton	RGB	Aufpreis
2	Gelb#F3CE60	GelbStoColor System 31100	31100	193,183,61	2,35
3	Gelb	GelbStoColor System 31101	31101	205,195,75	2,35
4	Gelb	GelbStoColor System 31102	31102	211,203,89	1,15
5	Gelb	GelbStoColor System 31103	31103	225,216,115	1,15
6	Gelb	GelbStoColor System 31104	31104	231,224,137	0,68
7	Gelb	GelbStoColor System 31105	31105	237,231,160	0,68

1. Spalte für Gruppierung: (1. anderer Farbwert muss Farbcode beinhalten)
2. Farbname: für Volltextsuche
3. Farbton für die Bestellung
4. RGB für Frontend Darstellung (Vorschau)
5. Aufpreis pro Liter Brutto (auf den Grundpreis gerechnet)

2. Einrichtung in JTL WAWI

Wir arbeiten mit Var.-kombinationen

Benötigt werden:

2.1. Funktionsattribut bei den betreffenden Artikeln:

wenn global noch nicht vorhanden dann so anlegen:

Menü: Artikel - Attribute

JTL **Attribute anlegen / bearbeiten**
Hier können Sie zusätzliche Artikel-/Kategorieeigenschaften verwalten, :

Attribut auswählen

Bereich: Artikel

Eigene Attribute

Attribut definieren

Datentyp:

Beschreibung:


Attribut anlegen

Gruppe anlegen

Neues Attribut

Neues Funktionsattribut

Attribut definieren


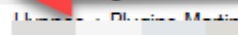
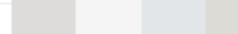
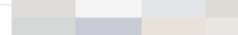
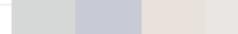
 Dies ist ein Funktionsattribut. Es dient lediglich der Funktionssteuerung des Shops und wird nicht in Artikeln / Kategorien auftauchen.

Sprache	Attributname
Deutsch	stofarben

Datentyp:

Beschreibung:

Verwendung in folgenden Onlineshops:

- Onlineshop
- 
- 
- 
- 
- 

Name: stofarben, checkbox, onlineshop zuweisen.

2.2 dem Artikel Attribut zuweisen

Artikelattribute

Attributgruppe	Attribut	Beschreibung	Wert	Wert (Englisch)	Wert (Französisch)	Wert (Norwegisch)	Wert (Irisch)	Wert (Dänisch)

Artikelattribute

Werte für Artikelattribut 'stofarben' anlegen
Hier können Sie dem ausgewählten Artikelattribut Werte zuweisen, die für diesen Artikel gelten. » [Dokumentation](#)

Globaler Attributwert (Deutsch)

stofarben

Attributwert überschreiben für EVO + Plugins Martin (Deutsch)

Keine Beschreibung zu diesem Attribut vorhanden.

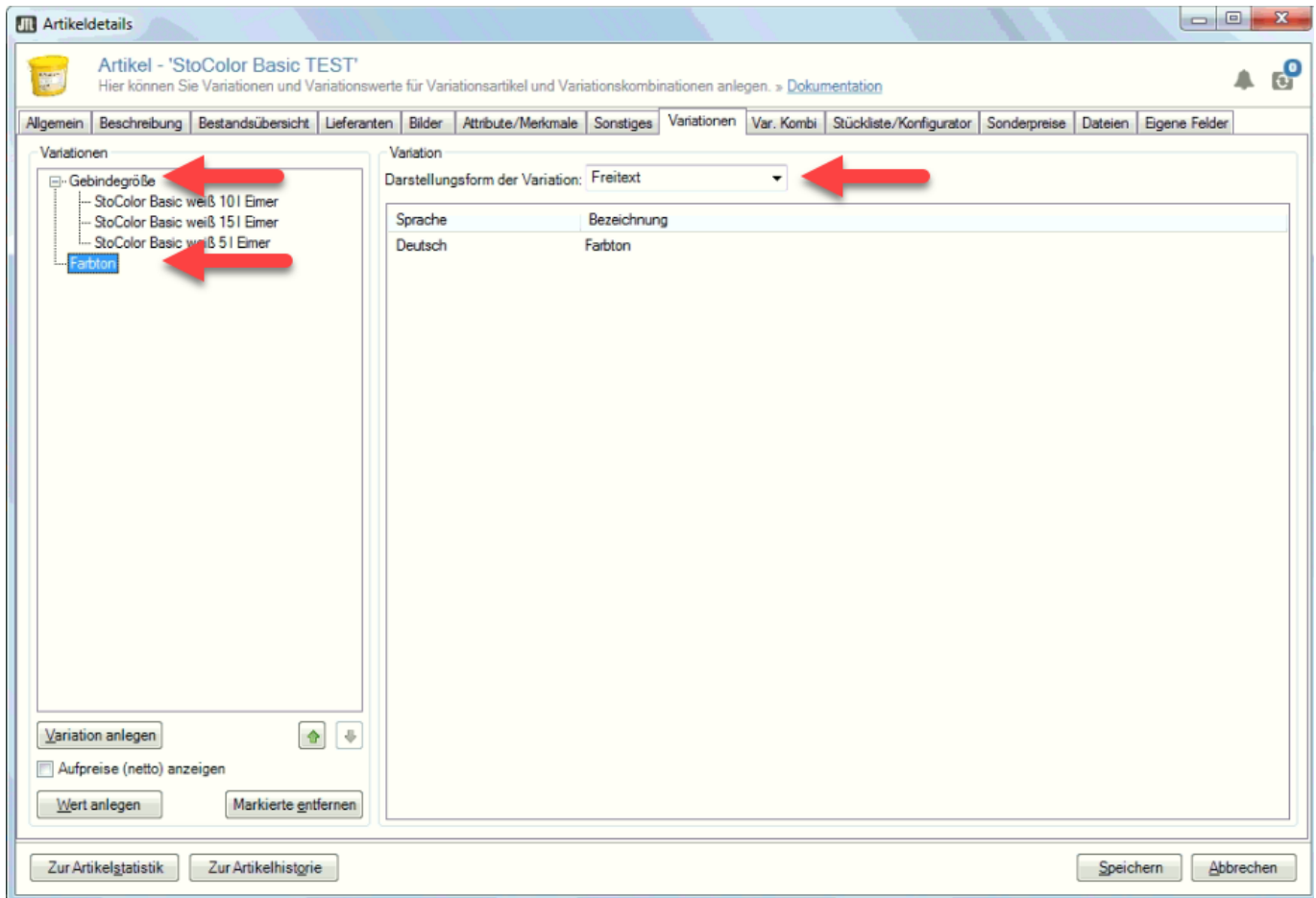
< Zurück Speichern Abbrechen

2.3. Variationen erstellen

Benötigt werden:

1. Gebinde (5,10,15 Liter) normale Variation (dropdown, radio, swatches)
2. Farbton - Freifeld Variation

Daraus die Varkombinationen erstellen und entsprechend die Grundpreise / Liter konfigurieren



Onlineshopabgleich durchführen. Werte und Preisangaben kontrollieren.Fertig.

3 Ergebnis

» Sto Sortiment » Innenraum » Innenfarben » StoColor Basic TEST

Sto Farben



StoColor Basic TEST

Artikelnummer: STO-TEST

StoColor Basic günstig online kaufen. Wir machen Ihnen gerne für Ihr Bauvorhaben ein Angebot. Kontakt: info@farbenexpert.de oder telefonisch 02871-180694


Kategorie: **Innenfarben**

Gebindegröße

bitte wählen

Farbton

Aktuelle Farbe: Weiss

Hier  Wunschfarbe wählen

39,00 €

 sofort verfügbar

2,60 € pro 1 l

inkl. 19% USt., zzgl. **Versand**

Dieses Produkt hat Variationen. Wählen Sie bitte die gewünschte Variation aus.

Sto Farbtone

Rot, Lila, 31110, Blau, 32110... Suchen

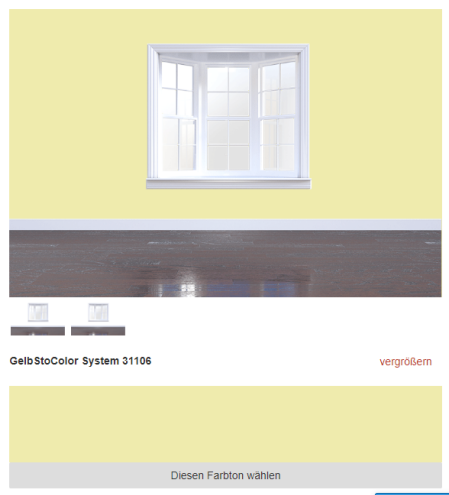
Hinweis: bitte beachten Sie, dass die angezeigte Farbe auf jedem Monitor leicht abweichen kann. Für Farbbeitheit empfehlen wir Ihnen den Farbtoufächer.

Gelb -Töne	Orange -Töne
Rot -Töne	Violett -Töne
Blau -Töne	Grün -Töne
Grau -Töne	Weiss -Töne
Braun -Töne	Schwarz -Töne

Spezial-Farbtöne
z.B. Brillux, Schöner Wohnen, Ikea, Scala u.v.m.

Nachbestellen
alten Farbton nachbestellen

- 31100
- 31101
- 31102
- 31103
- 31104
- 31105
- 31106
- 31107
- 31108
- 31109
- 31110
- 31111
- 31112
- 31113
- 31114
- 31115
- 31116
- 31120
- 31121
- 31122
- 31123
- 31130
- 31131
- 31132
- 31133
- 31134
- 31135
- 31136
- 31137



From:
<https://dok.obme.de/> - **OBME Dokumentationen**

Permanent link:
https://dok.obme.de/ext:sto_farbauswahl

Last update: **2019/01/30 12:18**

